

/ Perfect Welding / Solar Energy / Perfect Charging



MIG/MAG SCHWEISSBRENNER

FÜR MANUELLE SCHWEISSANWENDUNGEN

FÜR JEDE ANWENDUNG DER RICHTIGE SCHWEISSBRENNER. PERFEKT GEKÜHLT UND ROBUST.

Ob schwer zugängliche Bauteile oder entlegene Arbeitspositionen – die Produktpalette der Fronius Schweißbrenner deckt ein ausgesprochen breites Anwendungsspektrum ab.

Schlauchpaketlängen bis zu 15 Metern sowie Brennerkörper mit unterschiedlichen Längen und Winkeln erleichtern den Arbeitsalltag – bei Bedarf auch mit Fernbedienung in der Griffschale. Die notwendige Flexibilität des Schweißers ist dabei garantiert.

What's your
Welding Challenge?

Let's get connected.



DIE VORTEILE

HOHE VERSCHLEISS- TEILSTANDZEITEN



Die einzelnen Verschleißteile sind auf maximale Lebensdauer ausgelegt und so konzipiert, dass die Temperatur optimal abgeleitet wird: Für die Kontaktrohre wird beispielsweise eine hochwertige Kupfer-Legierung (CuCrZr) verwendet, wodurch die Lebensdauer verlängert wird.

LANGLEBIGKEIT



Hochwertige Komponenten maximieren die Lebenszeit der Brenner: Aus Edelstahl gefertigte Außenrohre der Brennerkörper, hochwertige Schlauchpaketkomponenten, Stromkabel mit maximaler Flexibilität und einem größer dimensionierten Kupferquerschnitt, der für eine längere Haltbarkeit sorgt.

REPARATURFÄHIG



Trotz der hohen Lebensdauer von Fronius Schweißbrennern: Bei Defekten können einzelne Bauteile spielerisch ausgetauscht und instandgesetzt werden. Ein umfangreiches Sortiment mit ca. 40 tauschbaren Ersatzteilkomponenten bei wassergekühlten Handschweißbrennern machen eine nachhaltige Herangehensweise möglich.

FLEXIBEL



Das Multilock System bietet eine große Vielfalt mit der Auswahl von über 80 unterschiedlichen Brennerkörpern in verschiedenen Längen und Winkeln, was zusätzliche Flexibilität beim Schweißen ermöglicht. Brennerkörper können auch kundenspezifisch bis zu einer Länge von 1,2 m und einem Winkel von 0-90° angefertigt werden.

TECHNIK & ERGONOMIE

BEDIENUNG

Fronius Schweißbrenner sind die perfekte Symbiose aus Technik und Ergonomie. Der ergonomische Griff mit rutschfesten Komponenten liegt gut und sicher in der Hand und erlaubt eine einfache Brennerführung.

Das Kugelgelenk und eine optimale Gewichtsverteilung tragen zu einem ermüdungsfreien Arbeiten bei.

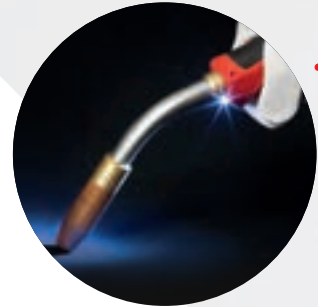


PERFEKT OPTIMIERT

/ Ergonomische Griffschale
/ Ausbalanciert

MEHR KOMFORT UND KONTROLLE

/ Durch das LED-Licht an der Griffschale. Damit eignen sich die Schweißbrenner auch für den Einsatz in dunklen Schweißumgebungen.



ENTLASTEND

/ Flexiblerer, drehbarer Gummiknickschutz mit Kugelgelenk für besseres Handling.



JOBMASTER

Bei Schweißbrennern in der JobMaster-Ausführung hat der Anwender über eine **IM HANDGRIFF INTEGRIERTE FERNBEDIENUNG** mit Farbdisplay die wichtigen Schweißparameter wie Schweißleistung, Drahtgeschwindigkeit, gespeicherte Jobs und andere Schweißparameter bequem im Blick und kann diese auf den gewünschten Wert einstellen.



UP/DOWN

Die Up/Down-Funktion erlaubt eine **STUFENLOSE REGELUNG** der Schweißleistung direkt am Schweißbrenner.

SCHWEISSRAUCH ABSAUGUNG

Schweißrauch kann gesundheitsgefährdend sein. Daher setzt Fronius auf die Schweißrauchabsorbierung direkt am Ursprung – dem Schweißbrenner. Durch Absaugbrenner wird der Schweißer und seine Arbeitsumgebung somit effektiv geschützt.



360° DREHBARER ABSAUGKANAL

/ Absaugbogen kann als Hitzeschutzschild eingesetzt werden



FumeEx ABSAUGSET

- / Mit allen Fronius MIG/MAG Schweißbrennern kompatibel – auch mit den PushPull-Varianten
- / Spezielle Geometrie der Absaugdüse für optimale Raucherfassung ohne den Gasschutz zu beeinflussen
- / Up/Down und Jobmaster möglich
- / Stufenlos einstellbare Absaugdüse
- / LED-Lichtfunktion je nach Position des Absaugkanals weiterhin nutzbar



FLEXIBLE, STUFENLOSE DÜSENEINSTELLUNG

/ Beste Zugänglichkeit: Position der Absaugdüse kann optimal auf den Schweißprozess eingestellt werden.

/ Je näher die Absaugdüse an der Schweißposition ist, umso mehr Rauch wird abgesaugt.



K4 ABSAUGBRENNER

- / Stufenlos einstellbarer Absaugdüse (20 mm)
- / All in one kompakter Absaugbrenner
- / Gasgekühlte oder wassergekühlte Variante
- / Mit Standard, UpDown oder JobMaster Bedienung
- / Nur 1,45 kg in einem Meter Arbeitshöhe
- / Lederschutzschlauch als Option
- / 360° drehbarer Schutzschlauch

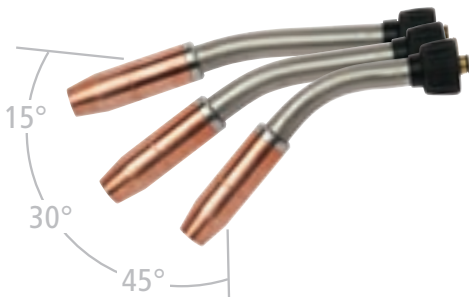
HERVORRAGENDE ZUGÄNGLICHKEIT

Durch die Auswahl an verschiedenen Brennerkörpern kann bei schwer zugänglichen Bauteilen die optimale Dimension hinsichtlich Winkel und Länge gewählt werden.



ALLE WINKEL IN ALLEN LÄNGEN

/ Unterschiedliche Brennerkörper-Geometrien bieten maximale Flexibilität bei schwer zugänglichen Bauteilen.



KOMPAKTER BRENNERKÖRPER MTB 330i



/ Dieser speziell kleiner dimensionierter Brennerkörper sorgt auch bei engstem Raum für beste Zugänglichkeit.
/ Gas- oder wassergekühlt erhältlich.

FLEX NECK FLEXIBLE BRENNERKÖRPER

/ Der Winkel des Brennerkörpers kann einfach selbst mit der Hand gebogen werden.
/ Gasgekühlte Brennerkörper können bis zu 1.000 mal gebogen werden, wassergekühlte bis zu 600 mal.



/ Mit mehr als 70 Gasdüsen ist für jede Schweißanwendung die richtige Geometrie verfügbar.

MEHR ALS 70
GASDÜSEN



PATENTIERTE SCHNITTSTELLE MULTILOCK



360°

/ Der Brennerkörper lässt sich um 360° drehen, um auch in schwer zugänglichen Stellen bestmöglich schweißen zu können.

0°

/ Die 0°-Stellung ist durch eine Verdrehsicherung fixiert.

INTEGRIERTER WASSERSTOPP

/ Verhindert Wasseraustritt bei der Demontage des Brennerkörpers.



SYSTEMAUFBAU

DER SCHWEISSBRENNER IM DETAIL

Die MIG/MAG-Schweißbrenner holen aus gas- bzw. wassergekühlten Anwendungen das Optimum heraus. Verschleißteile und Brennerkomponenten sind ideal auf die Schweißleistung abgestimmt. Die Kühlung wurde optimiert, die Handhabung vereinfacht, der Komfort verbessert. Höchste Präzision und maximale Standzeiten sind das Resultat.



WASSERKÜHLUNG

/ Bei wassergekühlten Systemen wurde die Kühlung so weit wie möglich nach vorne und außen gezogen. Durch die spitze Form des Kontaktrohres wird die Strahlungswärme nun weniger stark aufgenommen. Dies alleine bringt eine **TEMPERATUR-REDUKTION VON BIS ZU 70°C AN DEN VERSCHLEISSTEILEN.**

PATENTIERTE SCHNITTSTELLE

MULTILOCK

- / Schneller und einfacher Brennerkörperwechsel
- / Brennerkörper lässt sich um 360° drehen
- / Über 80 unterschiedliche Brennerkörper

DRAHTFÜHRUNGSSEELEN

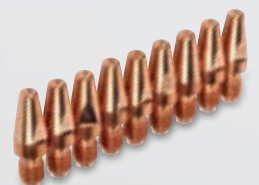
- / Für jedes Material die passende Drahtführungsseele



- 1 Universalseelen gas- und wassergekühlt
- 2 Stahlseelen gas- und wassergekühlt
- 3 CrNi-Seelen gas- und wassergekühlt
- 4 Kombiseelen für Alu wassergekühlt
- 5 Kombiseelen für Alu gasgekühlt und für CuSi gas- und wassergekühlt

KONTAKTROHRVARIANTEN

- / Für alle Anwendungen und Drahtdurchmesser das richtige Kontaktrohr





/ JobMaster



/ Up/Down

USERINTERFACE

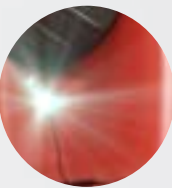
STANDARD / UP/DOWN / JOBMASER

/ Modulare Brennerkonfiguration, offen für zukünftige Varianten



KUGELGELENK

LED-BELEUCHTUNG



FSC

- / Der Fronius System Connector dient als zentraler Anschluss für alle Medien
- / Einfaches und sicheres Anschließen des Schlauchpaketes am Drahtvorschub in **WENIGER ALS 10 SEKUNDEN** – ohne Werkzeug

SEELEN-SPANNSTÜCK

- / Mit Abdichtung für eine Gaseinsparung **VON CA 4%**
- / Der Drahtdurchmesser ist durch die Farben definiert



/ Optional: EURO-Zentralanschluss für Schweißgeräte anderer Hersteller oder F/F++ für TPS Stromquellen

ÜBERBLICK

MIG/MAG

SCHWEISS-

BRENNER



MIG/MAG-Hand-Schweißbrenner
gas- oder wassergekühlt

gasgekühlt / MTG

MTG 250i	250 A 40% ED
MTG 320i	320 A 40% ED
MTG 400i	400 A 40% ED
MTG 550i	550 A 30% ED

wassergekühlt / MTW

MTW 250i	250 A 100% ED
MTW 400i	400 A 100% ED
MTW 500i	500 A 100% ED
MTW 700i	700 A 100% ED

Alle technischen Angaben gelten sowohl für CO₂ (C1 EN 439) als auch für Mischgas (M21 EN 439).

Das Produkt entspricht den Anforderungen laut Norm IEC 60974-7 / - 10 Cl. A

MultiLock Schweißbrenner

Die MultiLock Schweißbrenner lassen sich mit unterschiedlichen Brennerkörpern ausstatten und sind gas- oder wassergekühlt verfügbar. Verschiedene Winkel und Längen sorgen für maximale Flexibilität.



gasgekühlt / MultiLock

MHP 250i G ML	250 A 40% ED
MHP 400i G ML	400 A 40% ED
MHP 550i G ML	550 A 30% ED

wassergekühlt / MultiLock

MHP 500i W ML	500 A 100% ED
MHP 700i W ML	700 A 100% ED



gasgekühlter / BRENNERKÖRPER

MTB 200i G flex	200 A 40% ED
MTB 250i G	250 A 40% ED
MTB 320i G	320 A 40% ED
MTB 330i G	330 A 40% ED
MTB 360i G flex	360 A 40% ED
MTB 400i G	400 A 40% ED
MTB 550i G	550 A 30% ED

wassergekühlt / BRENNERKÖRPER

MTB 250i W	250 A 100% ED
MTB 330i W	330 A 100% ED
MTB 330i W flex	330 A 100% ED
MTB 400i W	400 A 100% ED
MTB 400i W flex	400 A 100% ED
MTB 500i W	500 A 100% ED
MTB 700i W	700 A 100% ED



MTB 330i
/ Speziell kleiner dimensionierter Brennerkörper



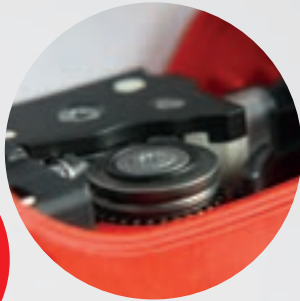
FLEX NECK
/ Flexibler Brennerkörper

PushPull

SCHWEISSBRENNER

PULL EINHEIT
/ Motor im
Brennergriff

Präzise.
Leistungstark.
**UND NUR
1,6 KG.**



gasgekühlt / PullMig

MHP 280i PullMig G
280 A 40% ED



wassergekühlt / PullMig

MHP 320i PullMig W
320 A 100% ED



gasgekühlt / PullMig CMT

MHP 280i G PM CMT
180 A 40% ED (CMT Prozess)
280 A 40% ED (Standard Prozess)

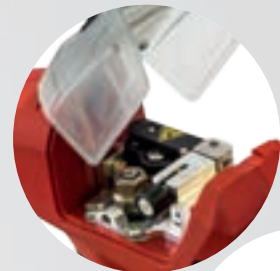


wassergekühlt / PullMig CMT

MHP 400i W PM CMT
280 A 100% ED (CMT Prozess)
400 A 100% ED (Standard Prozess)

PullMig CMT

Dieser Schweißbrenner wurde speziell für den Schweißprozess CMT entwickelt. Der hoch-dynamische Antriebsmotor ermöglicht die hohe Prozessstabilität von CMT.



USERINTERFACE
/ Standard, Up/Down
oder JobMaster



gasgekühlt / MTG US-Style

MTG 320i US-Style Ergo Handle
320 A 40% ED

MTG 400i US-Style Ergo Handle
400 A 40% ED

MTG 320i US-Style Straight Handle
320 A 40% ED

MTG 400i US-Style Straight Handle
400 A 40% ED



/ Ergo Handle



/ Straight Handle



K4 Absaugbrenner

MTG 400i K4 400 A 40% ED

MTW 500i K4 500 A 100% ED

POWERPIN
Adapter passend für:
Euro, Lincoln, Miller,
Horbat



OPTIONEN UND ZUBEHÖR



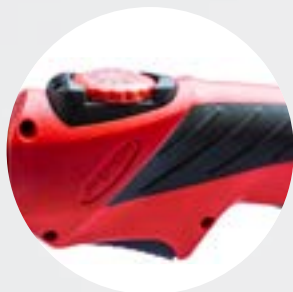
/ PISTOLENGRIFF

Der Pistolengriff kann im Nachhinein einfach montiert werden.



/ BRENNERTASTE OBEN

Der Schweißprozess kann komfortabel auch von oben gestartet und gestoppt werden.



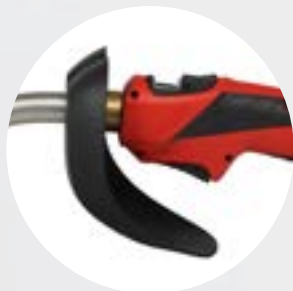
/ BEDIENUNG MIT POTENTIOMETER

Die Leistung kann mit dem eingebauten Drehrad eingestellt werden.



/ TASTEN-VERLÄNGERUNG

Die Tastenverlängerung ermöglicht eine flexiblere Griffhaltung.



/ HITZESCHUTZSCHILD

Drehbares Hitzeschutzschild zur Abschirmung der Strahlungswärme und Schweißspritzer.



/ VERSCHLEISSTEIL-SETS

Für jeden Drahtdurchmesser gibt es Verschleißteilboxen und Erstausrüstungssets mit allen relevanten Verschleißteilen.

/ Perfect Welding / Solar Energy / Perfect Charging

DREI BUSINESS UNITS, EINE LEIDENSCHAFT: TECHNOLOGIE, DIE MASSTÄBE SETZT.

Was 1945 als Ein-Mann-Betrieb begann, setzt nun in den Bereichen Schweißtechnik, Photovoltaik und Batterieladen technologische Maßstäbe. Heute sind wir mit rund 4.760 Mitarbeitern weltweit tätig, und 1.253 erteilte Patente für Produktentwicklungen machen den innovativen Geist im Unternehmen deutlich. Nachhaltige Entwicklung heißt für uns, umweltrelevante und soziale Gesichtspunkte gleichberechtigt mit wirtschaftlichen Faktoren umzusetzen. Dabei hat sich unser Anspruch nie verändert: Innovationsführer sein.

Weitere Informationen zu allen Fronius Produkten und unseren weltweiten Vertriebspartnern und Repräsentanten erhalten Sie unter www.fronius.com

Fronius Schweiz AG
Oberglatterstrasse 11
8153 Rümlang
Schweiz
Telefon 0848 FRONIUS (37 66 487)
Gratisfax 0800 FRONIUS (37 66 487)
sales.switzerland@fronius.com
www.fronius.ch

Fronius Deutschland GmbH
Fronius Straße 1
36119 Neuhof-Dorfborn
Deutschland
Telefon +49 6655 916 94-0
Telefax +49 6655 916 94-30
sales.germany@fronius.com
www.fronius.de

Fronius International GmbH
Vertrieb Österreich:
Froniusplatz 1
4600 Wels
Österreich
Telefon +43 7242 241-0
Telefax +43 7242 241-953490
sales.austria@fronius.com
www.fronius.at

Fronius International GmbH
Froniusplatz 1
4600 Wels
Österreich
Telefon +43 7242 241-0
Telefax +43 7242 241-953940
sales@fronius.com
www.fronius.com